

Comment différencier les trois espèces ?

Les hirondelles et les martinets sont des espèces migratrices présentes chez nous à la belle saison. Pour les protéger apprenons à identifier les oiseaux et leur nids.

L'hirondelle de fenêtre... la citadine

Taille : 12,5cm de long.

« Blanche au ventre et noire aux ailes ». Avec un croupion blanc. Fidèle à son site de reproduction.

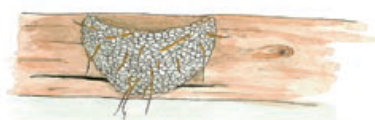
Hirondelle coloniale, le nid est une coupe fermée de boue avec un accès latéral, construit en milieu urbain à l'extérieur des bâtiments, sous un balcon, une corniche, à l'angle d'une fenêtre ou contre un mur.



Arrivée : avril

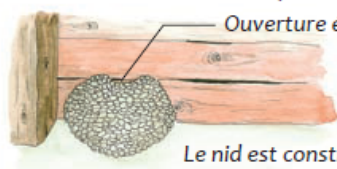
Départ : septembre - octobre

Nid d'hirondelle rustique (vue de face)

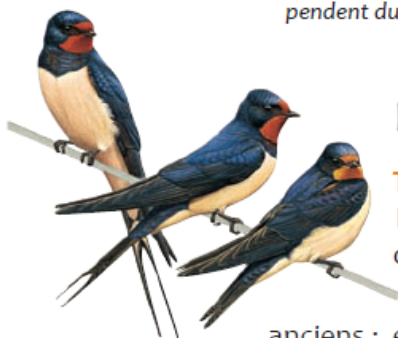


Des brins d'herbe pendent du nid

Nid d'hirondelle de fenêtre (vue de dessous)



Le nid est construit sans brin d'herbe apparent



L'hirondelle rustique... la rurale

Taille : 20 cm de long.

Longues ailes pointues et queue fourchue. Les plumes de la queue forment de longs filets.

Plus rurale, elle fréquente les bâtiments agricoles anciens : étables, granges, garages...
Le nid est une coupe ouverte de boue et d'herbe, posée contre une poutre ou un mur.

Arrivée : mars

Départ : septembre



Le martinet noir... le plus aérien

Taille : 16 cm de long.

Souvent confondu avec l'hirondelle, sa taille supérieure, sa coloration entièrement sombre et ses ailes en faucilles permettent de le distinguer. C'est lui que l'on voit, les soirs d'été, voler en trombe dans les rues des villes en poussant des cris stridents.

Il niche dans les cavités murales, dans les interstices, entre les tuiles, sous les avancées de toit, dans les trous des vieux murs à au moins 5 mètres de hauteur.



Arrivée : mai

Départ : juillet